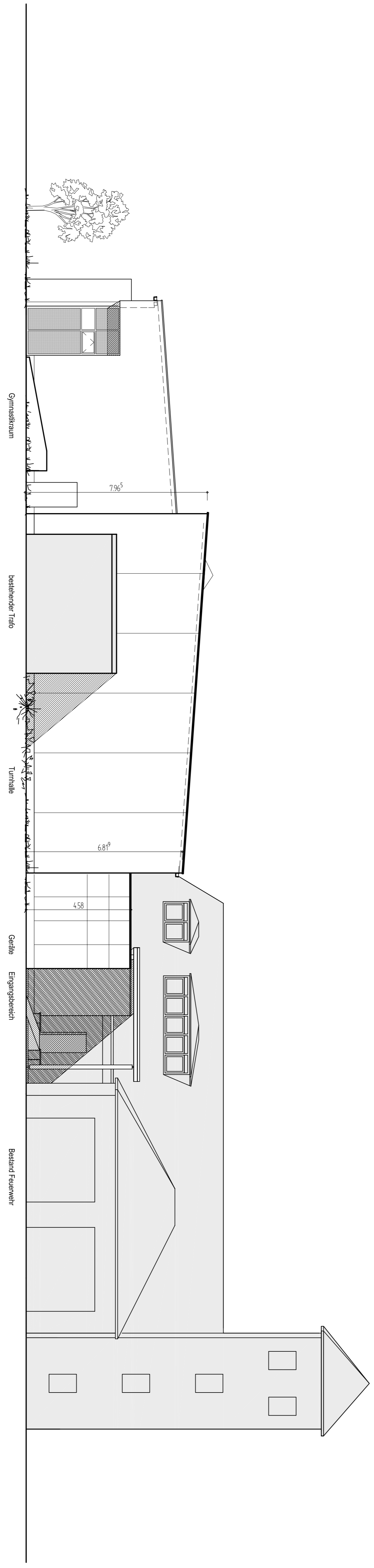


ANSICHT von NORDEN (VORPLATZ)



ANSICHT von OSTEN

GFJ
GEORG + JUHR
 ARCHITEXTURBÜRO
 Architekten u. Ingenieure GmbH
 Pfaffenstrasse 3 50664 Neuwied
 Tel. 0225 1400-11 Fax 0225 1400-12
 E-Mail: Planung@georg-juhr.de

BAUVORH: Neubau Turnhalle Grundschule Wülfersterg mit Gymnastikraum
 BAUHERR: Stadt Neuwied
 PROJEKT: 7661 BLATT: 28 GRÖSSE: A 1
 PLAN: Bauantrag - Ansichten 2
 MASSSTAB: 1:100 DATUM: 21-10-2009 BEARB.: Leitau
 Architekt: Baubherr: